

京都大学 心臓血管外科

当科で研修を考えている

研修医・専攻医の皆様へ



心臓血管外科の特徴

✓ 命を救う

命に直結する疾患群の治療が主である

✓ 手術で治す

悪性疾患が少なく、手術が生命予後に直接寄与する

✓ 全身管理

人工呼吸、血行動態など全身管理が必要

すべての領域の重症例に共通した治療法が習得できる

✓ チーム医療

他科との連携を通じ、幅広い技術・知識が得られる

✓ 最新の医療

人工心臓・再生医療・ステント治療など

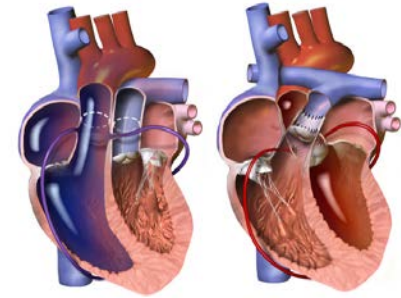
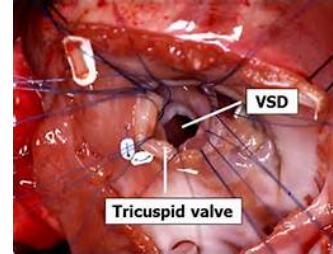
常に新しい技術が開発されている

心臓血管外科の対象疾患

① 心臓疾患

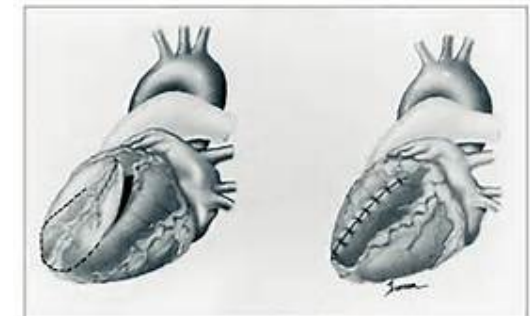
先天性心疾患

- シヤント性疾患
心房中隔欠損症、心室中隔欠損症、心内膜症欠損症、動脈管開存症
- 複雑心奇形
完全大血管転位、Fallot 四徴症、左室低形成症候群



後天性心疾患

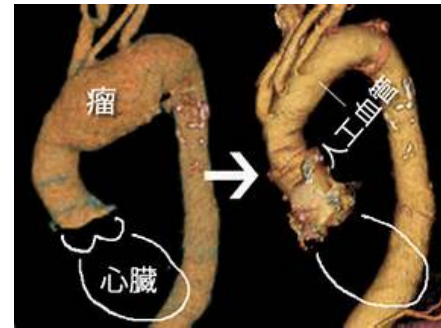
- 弁膜症
大動脈弁狭窄・閉鎖不全、僧帽弁狭窄・閉鎖不全
- 心筋症
拡張型心筋症、肥大型心筋症、虚血性心筋症
- 不整脈
心房細動、心室頻拍
- 心臓腫瘍



心臓血管外科の対象疾患

② 大動脈疾患

- 胸部大動脈瘤
- 腹部大動脈瘤
- 大動脈解離



③ 末梢血管疾患

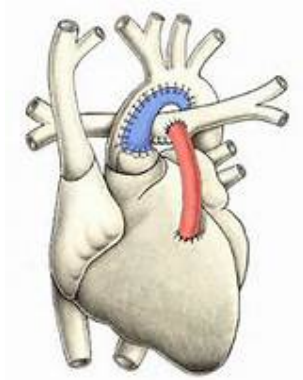
- 閉塞性動脈硬化症
- 下肢静脈瘤



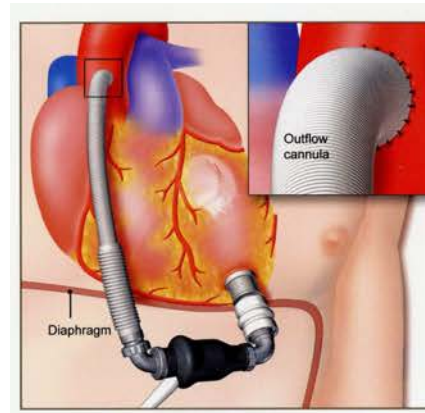
④ 外傷性・その他

- 血管損傷・破裂
- 心破裂

手術



Norwood手術

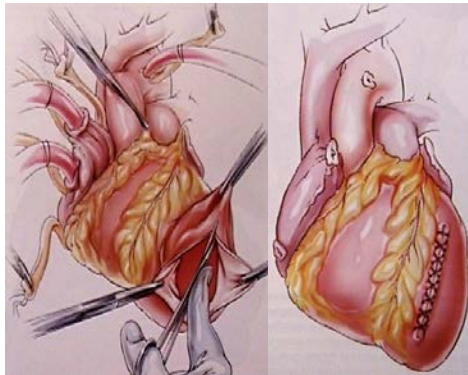


補助人工心臓

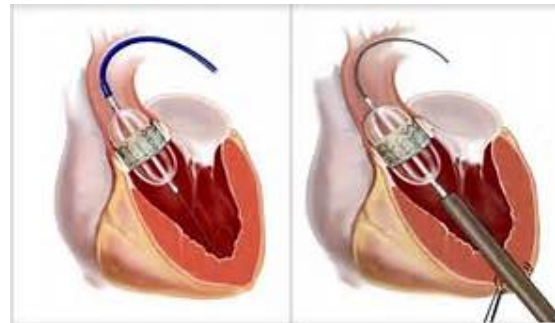
ステントグラフト



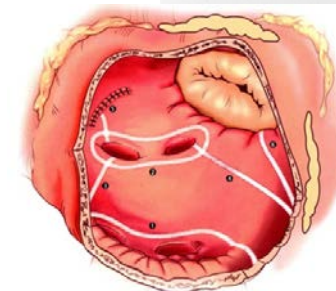
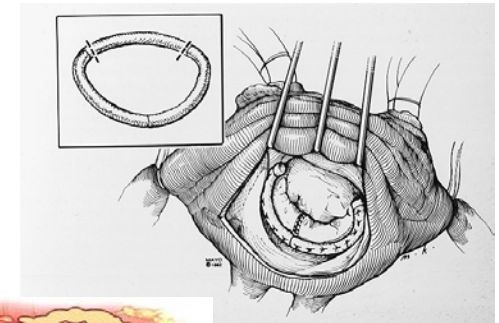
僧帽弁形成



左室形成

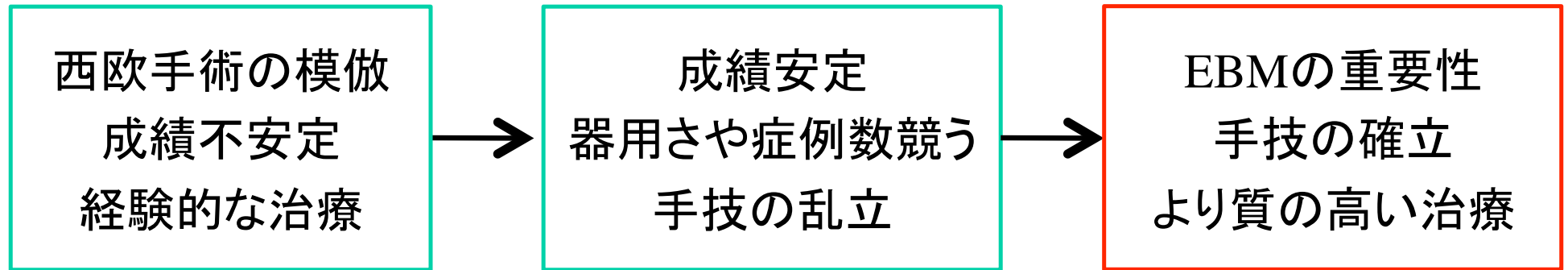


経カテーテル的
大動脈弁置換手術



不整脈手術

求められている心臓外科医



手術成績は安定し、より洗練された手技が要求される

さらなる成績向上
低侵襲化
難症例への挑戦

京都大学心臓血管外科の特徴



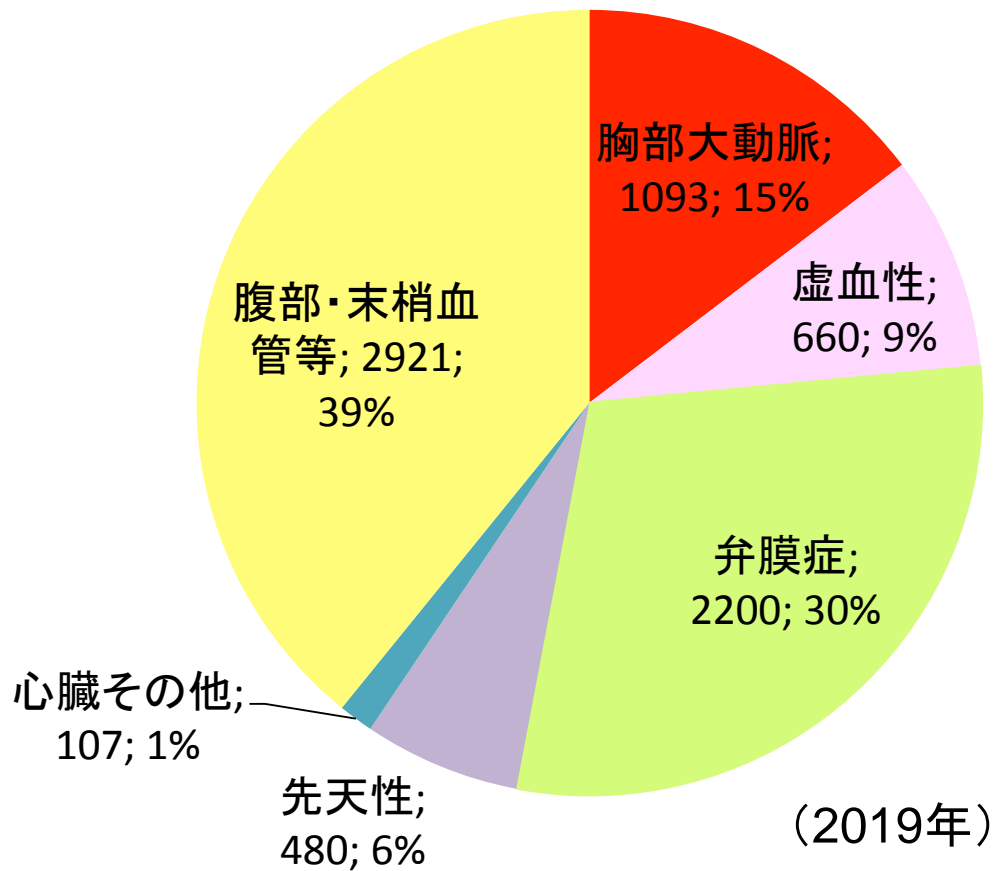
京都大学心臓血管外科関連施設

- 〔静岡〕 浜松労災病院、静岡県立総合病院、静岡県立こども病院、岡村記念病院
- 〔滋賀〕 滋賀県立総合病院、市立長浜病院
- 〔京都〕 京都大学附属病院、康生会武田病院、三菱京都病院、京都医療センター
- 〔奈良〕 天理よろづ相談所病院
- 〔大阪〕 国立循環器病研究センター、大阪赤十字病院、北野病院、関西電力病院
- 〔和歌山〕 日本赤十字社和歌山医療センター
- 〔兵庫〕 兵庫県立尼崎総合医療センター、神戸市立医療センター中央市民病院
- 〔岡山〕 倉敷中央病院
- 〔島根〕 松江赤十字病院
- 〔香川〕 高松赤十字病院
- 〔福岡〕 社会保険小倉記念病院
- 〔熊本〕 熊本中央病院

**修練可能関連病院が豊富
有名施設を数多く含む
全国23施設、
年間総症例数 約7000例**



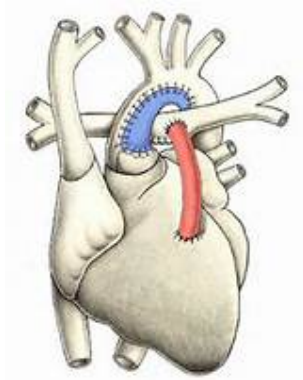
関連施設手術内訳



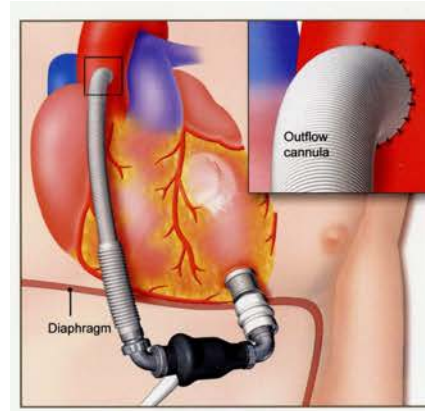
- 先天性手術 4施設
- ステントグラフト実施施設 20施設、744症例
- 経カテーテル的大動脈弁留置術実施施設 12施設
- 植込型補助人工心臓実施施設 京都大学

各分野の手術を満遍なく経験可能
若い時期での指導症例が豊富

経験できる手術



Norwood手術

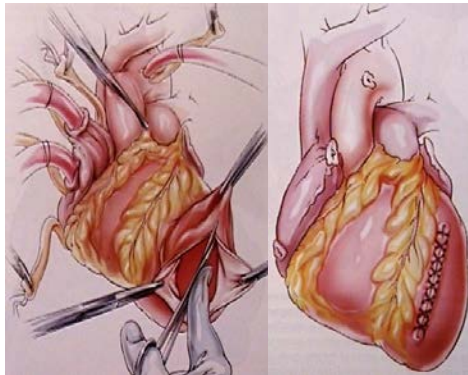


補助人工心臓

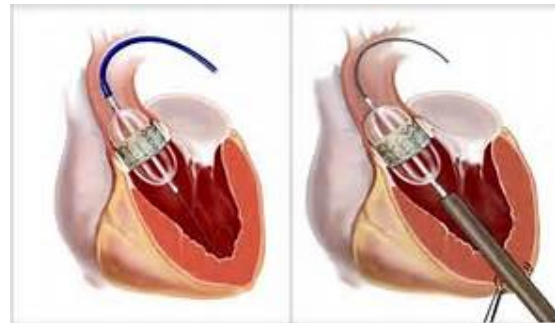
ステントグラフト



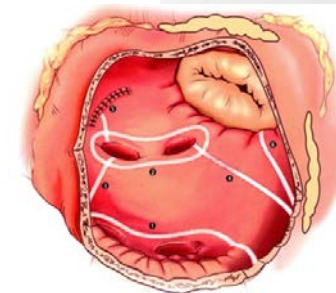
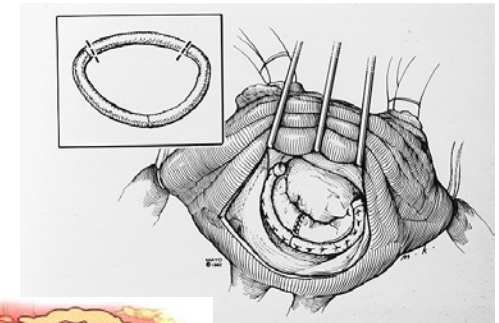
僧帽弁形成



左室形成



経カテーテル的
大動脈弁置換手術



不整脈手術

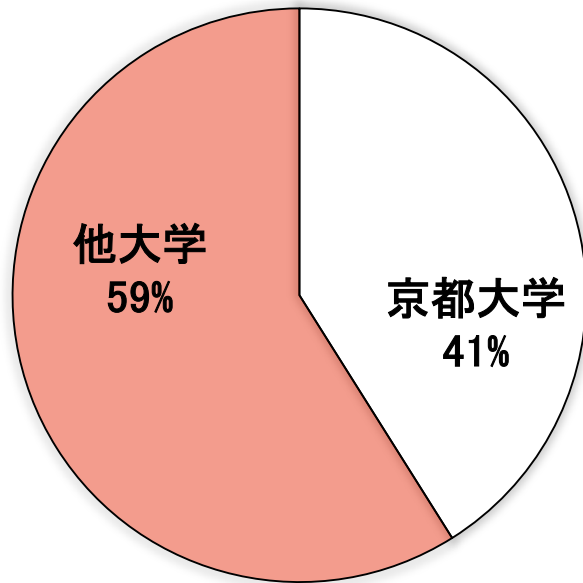
同門会員から教授選出された大学

- 山梨大学 (中島博之): 第二外科
- 福井大学 (腰地孝昭): 第二外科
- 東京医科大学 (荻野均): 心臓血管外科
- 近畿大学 (坂口元一): 心臓血管外科
- 島根大学 (織田禎二): 循環器・呼吸器外科
- 香川大学 (堀井泰浩): 第一外科
- 鹿児島大学 (曾我欣治): 心臓血管外科

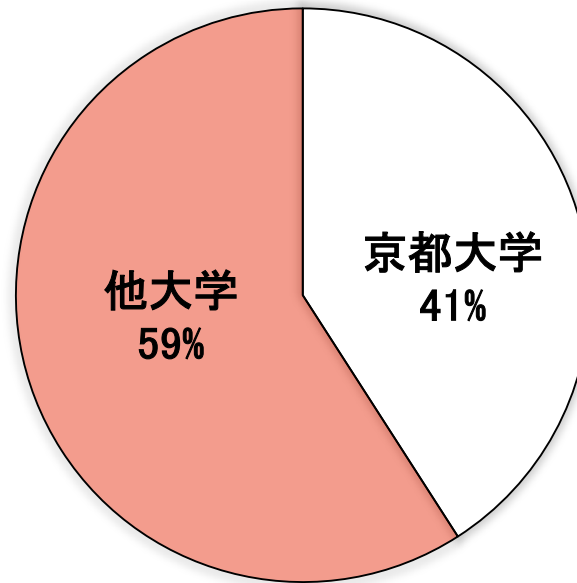
グループ出身の教授が全国で活躍している
全国の大学との交流が可能

出身大学内訳

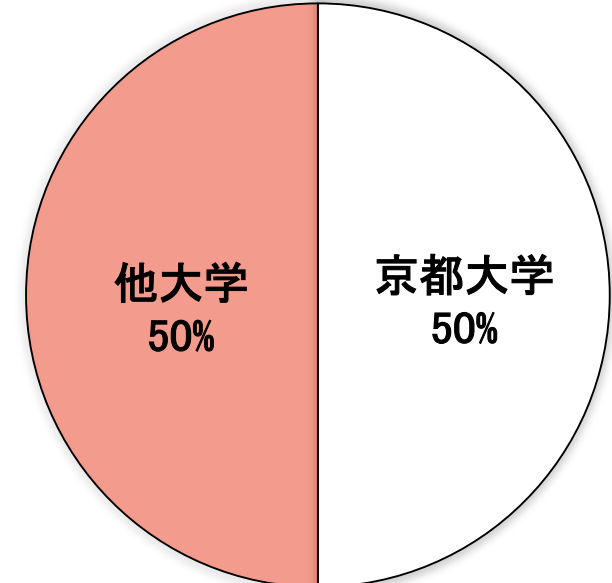
同門会員



現施設長



現教授



(2019.3月)

主な出身大学

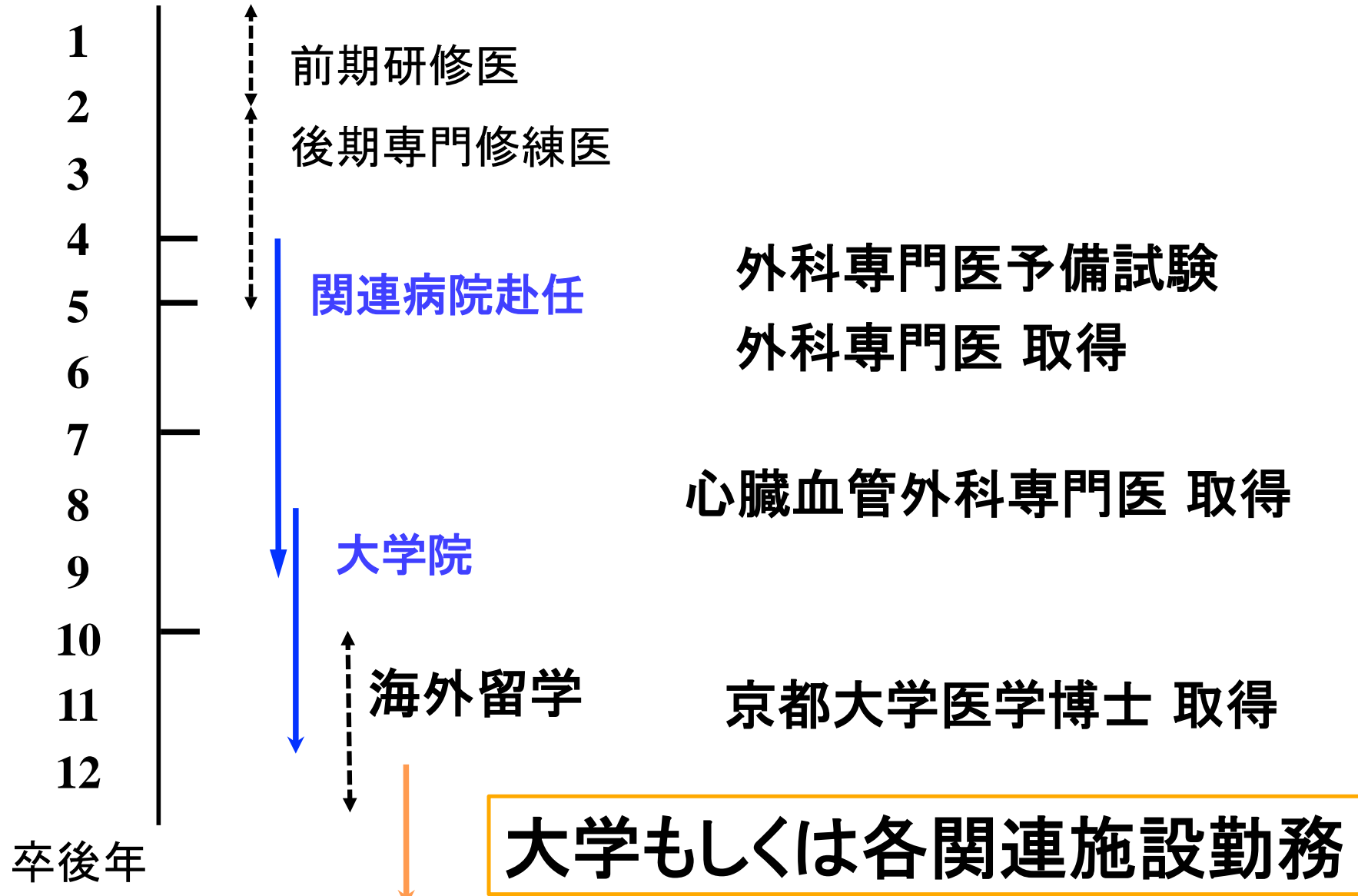
各会員数

京都大学	85
山口大学	11
広島大	8
滋賀医大・島根医大	7

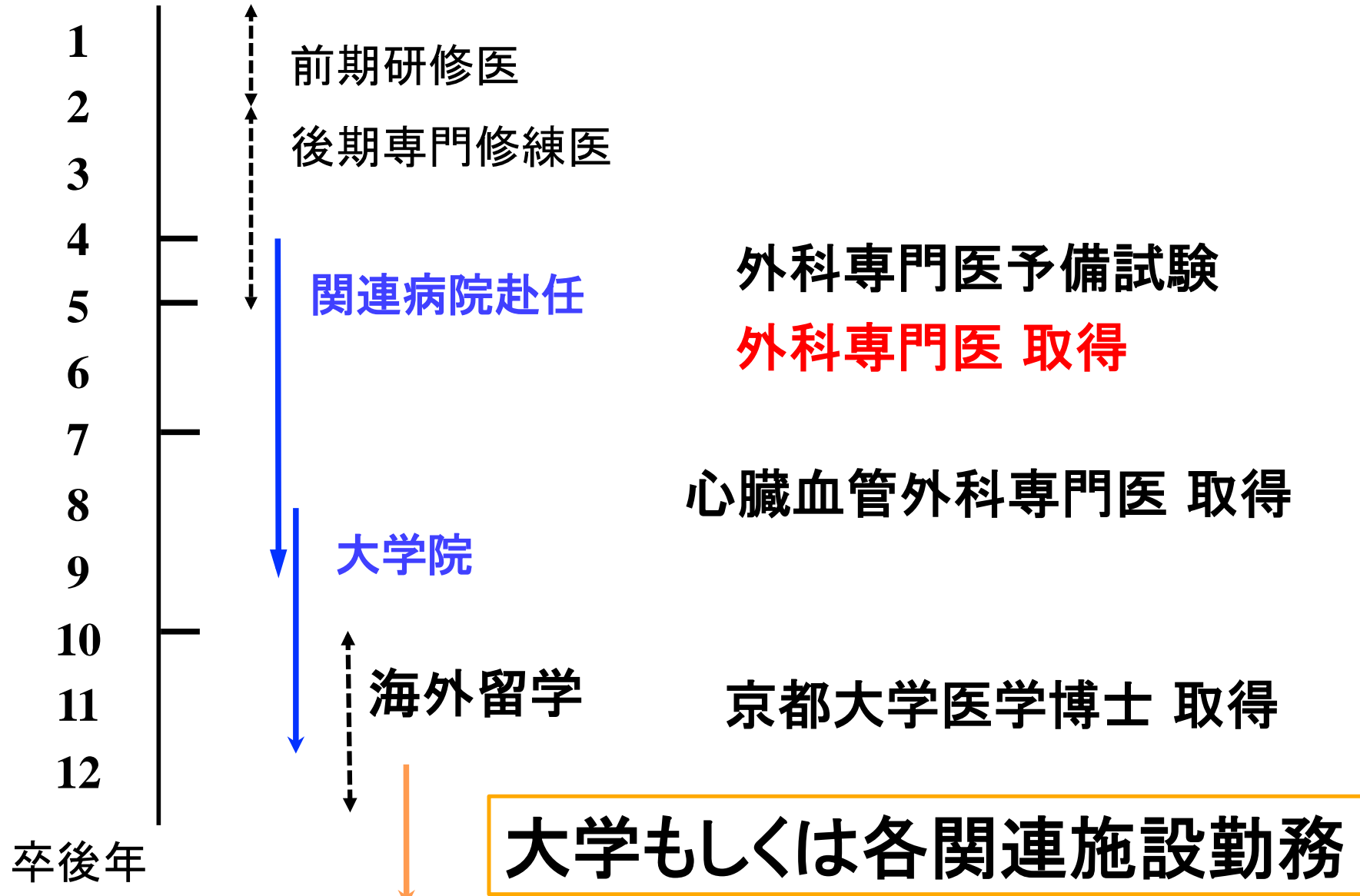
全国55大学出身者で構成
出身大学無関係に活躍

(総会員数 207人)

卒後研修の流れ



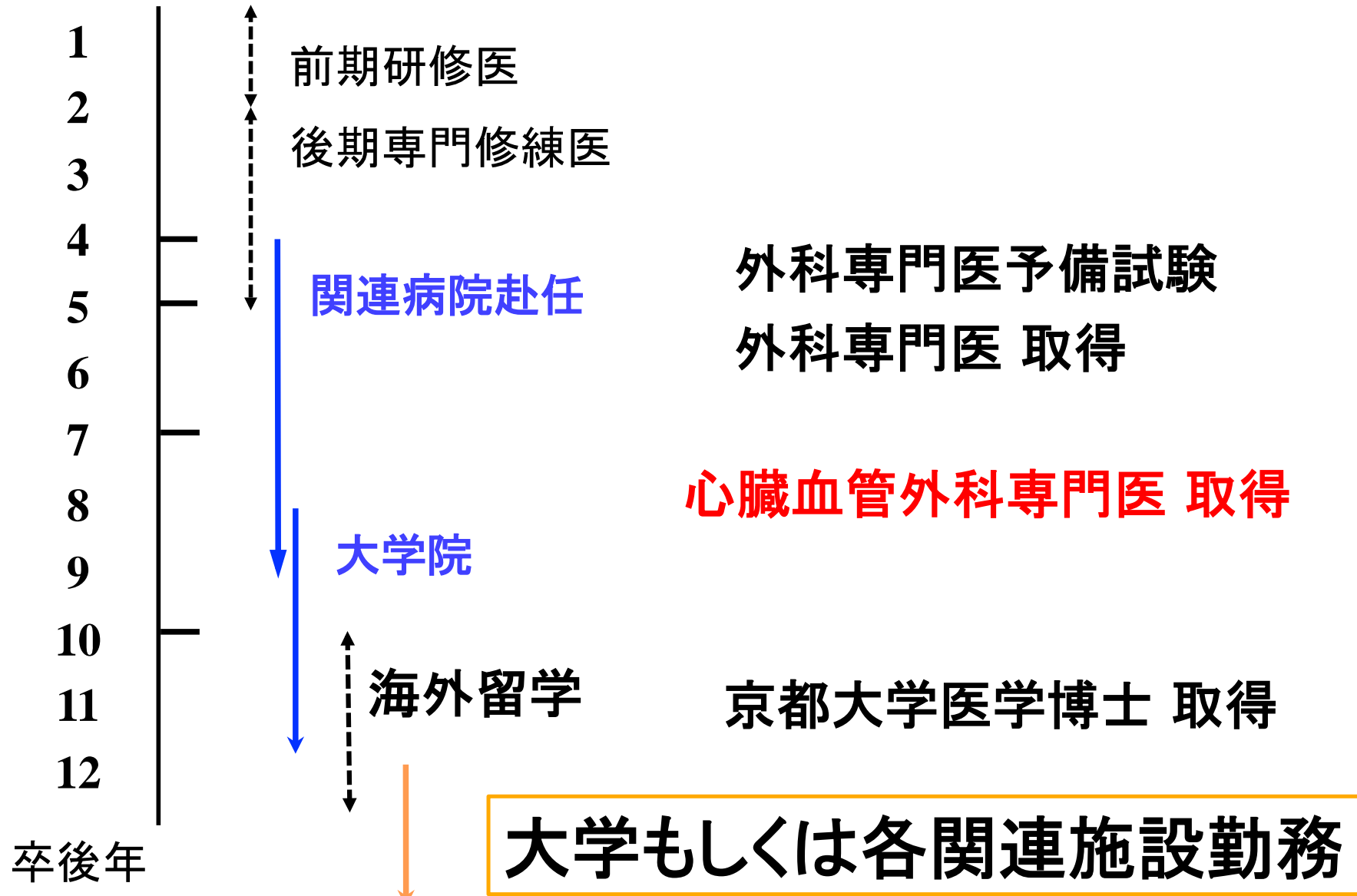
卒後研修の流れ



日本外科学会 専門医

- スケジュール概要
 - 修練期間は修練開始登録申請後よりスタート
 - 修練開始後 満4年以上経過で**予備試験(筆記試験)**
 - 予備試験合格後、**修練開始後5年以上で認定試験(面接試験)**
- 修練概要
 - (1) 修練経験
 - 最低手術経験数 **350例**
 - 術者として **120例**
(消化器及び腹部臓器・乳腺・呼吸器・心臓大血管・末梢血管・頭頸部体表内分泌・小児外科・外傷修練・内視鏡手術)
 - (2) 業績
 - **学術集会での発表または学術刊行物への論文投稿(20単位)**

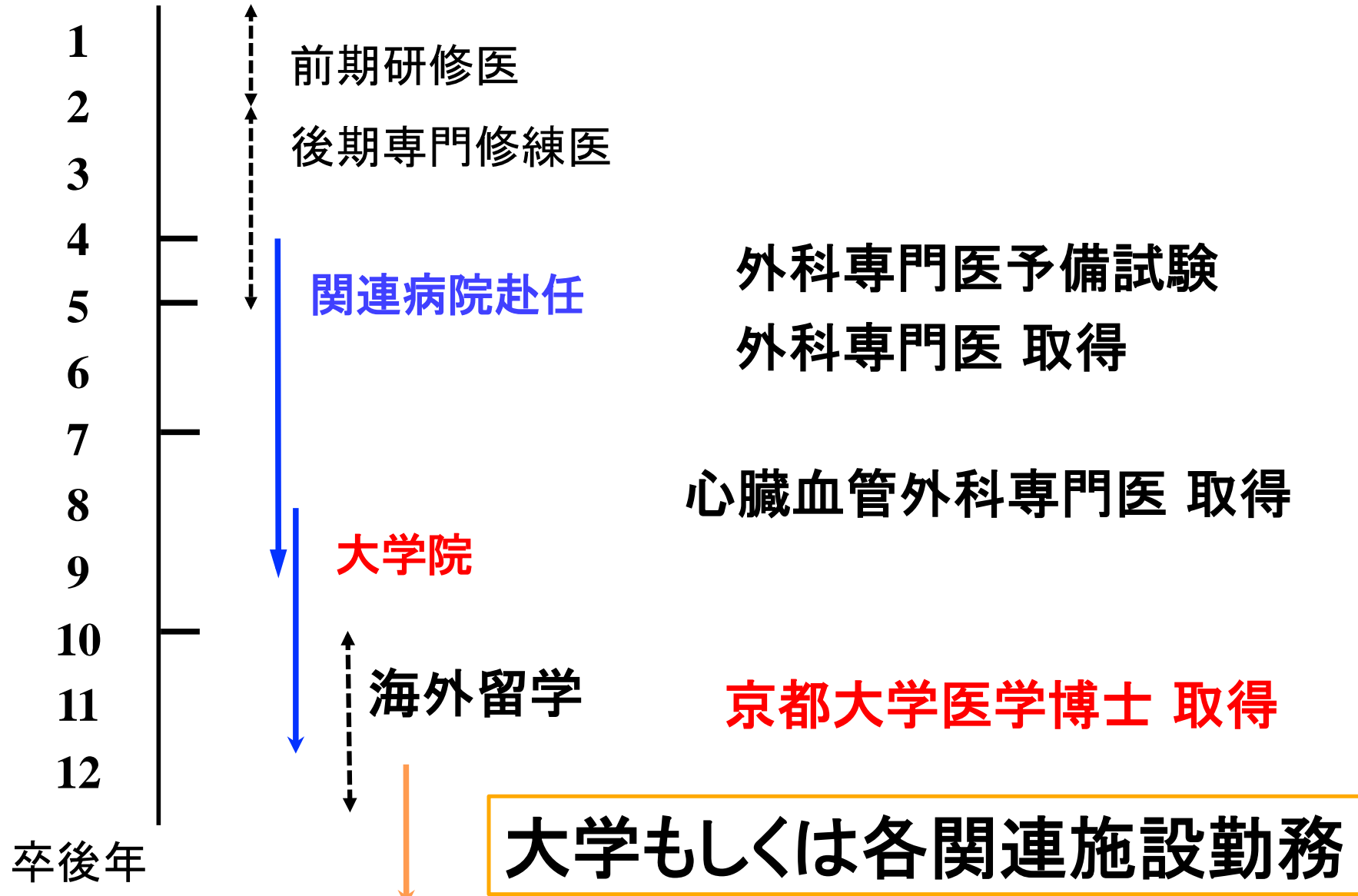
卒後研修の流れ



心臓血管外科専門医

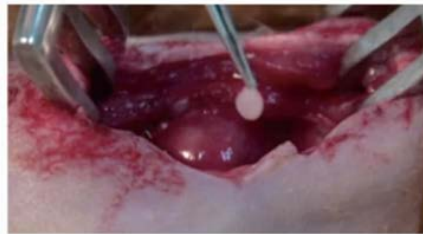
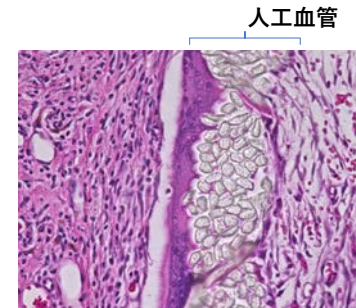
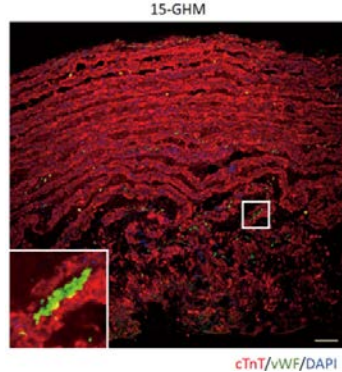
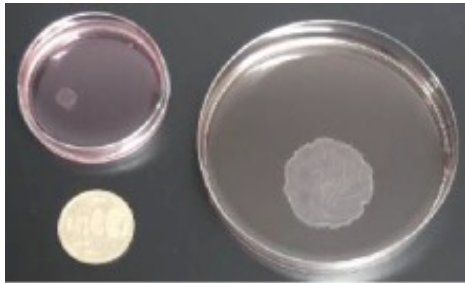
- 申請条件
 - 卒後7年目以上であること
 - 日本外科学会外科専門医または外科専門医筆記試験合格者であること
 - 認定修練施設として認められた施設で3年以上の修練期間を有すること
- 修練概要
 - (1) 修練経験
 - 術者として50例以上の手術
 - 第1助手として50例以上
 - 総点数を500点以上
 - (2) 業績
 - 論文3編以上
 - 全国学会の発表3回以上
 - (3) Off the Job Training (30時間以上)・
 - (4) 体外循環技術の参加型実習(5例以上)

卒後研修の流れ



研究の紹介

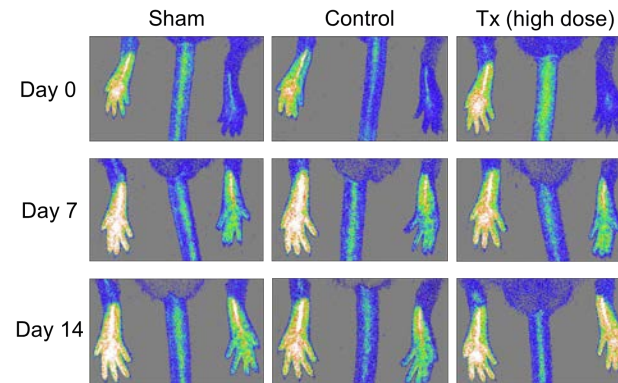
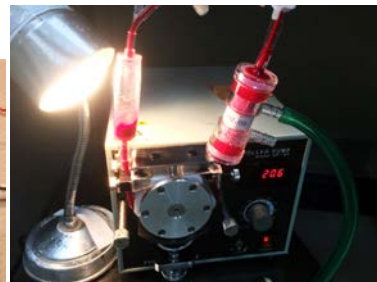
心筋再生：iPS細胞由来心臓組織シート 血管グラフトの実験：ラット・ブタ



iPS細胞研究所
と共同

血管再生・治療の実験：マウス・ウサギ

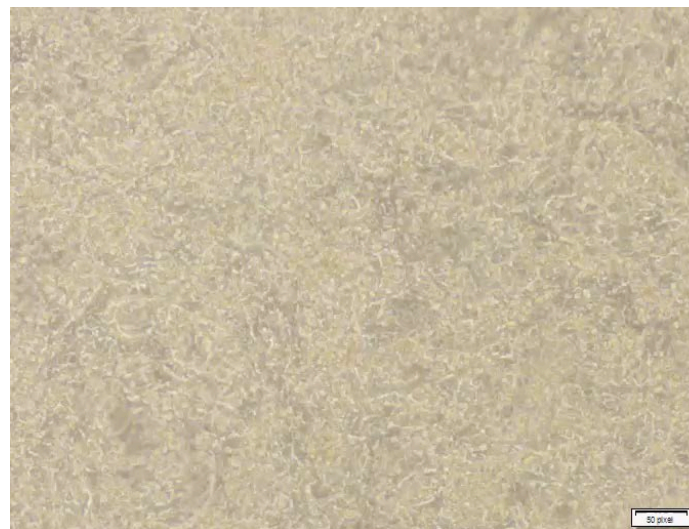
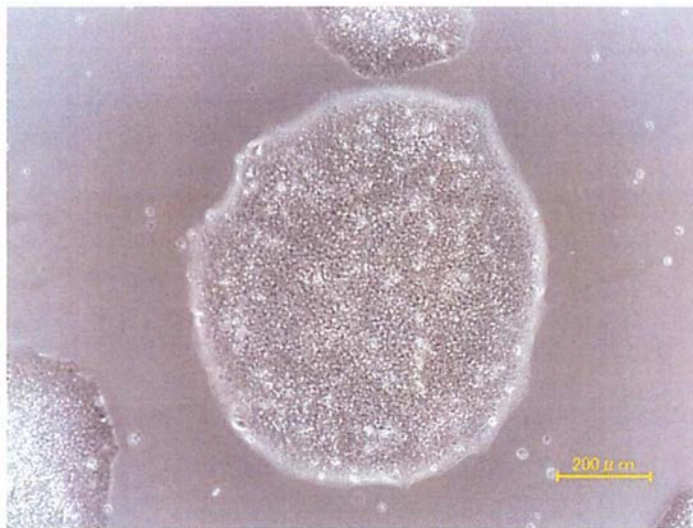
人工心肺の実験：ラット

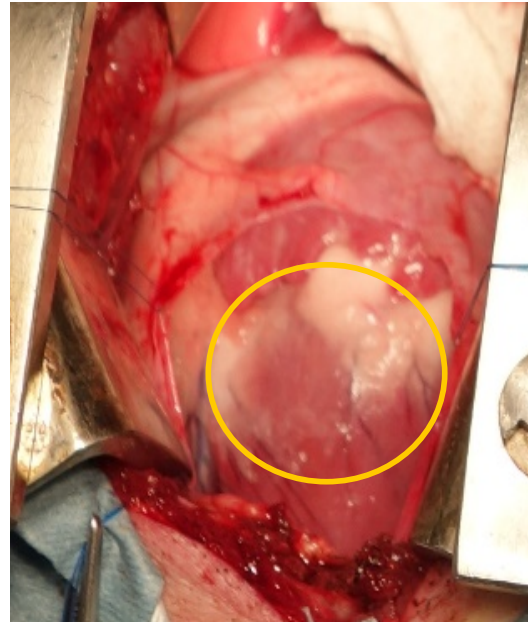


MicroRNA

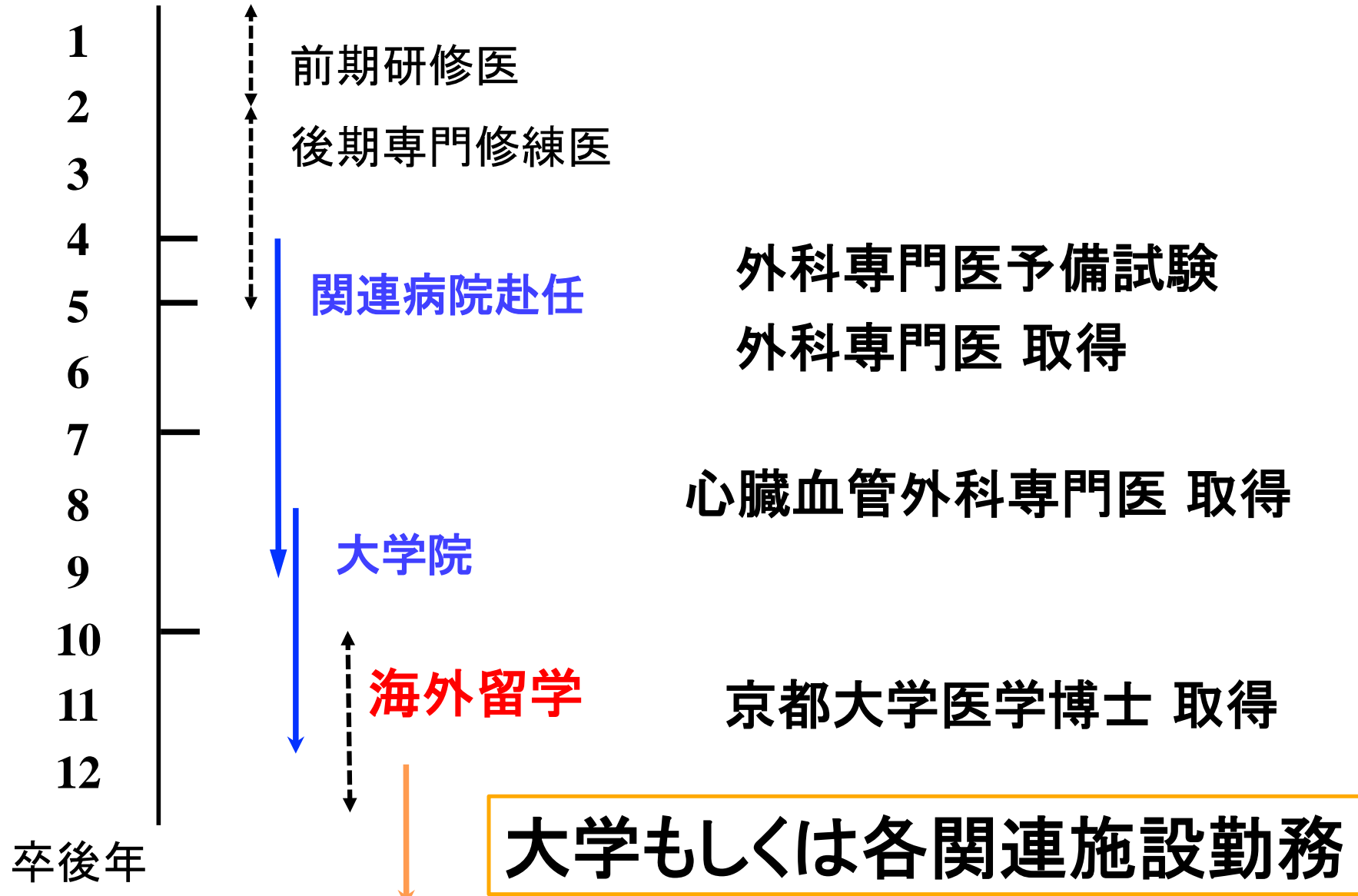
心臓血管外科
臨床研究総合センター流動プロジェクト

「ヒトiPS細胞由来心血管系細胞多層体を用いた
重症心不全に対する
心筋再生療法に関する探索的臨床研究」





卒後研修の流れ



海外留学支援

U.S.A

- Mayo Clinic (Minnesota)
- Oregon Health Sciences University (Oregon)
- Stanford University (California)
- LDS hospital (Utah)
- University of Pittsburgh (Pennsylvania)
- Baylor College of Medicine (Texas)
- St.Elizabeth`s Medical Center of Boston
- New York University (New York)
- Emory University (Georgia)
- Columbia University (New York)
- Northwestern Memorial University (Chicago)
- Robert Wood Johnson University Hospital (New Jersey)
- Massachusetts General Hospital (Boston)
- University of Luisville (Kentucky)

Canada

- Sunnybrook Health Science Centre
- Toronto General Hospital
- St. Michael Hospital
- McGill University

France

- Service de Chirurgie Cardio-Vasculaire et Thoracique Hospital Laennec
- L'INSTITUT MUTUALISTE MONTSOURIS
- Hospital Pitie Salpetriere

Italy

- Universita Degli Studi "G. d'Annuzio" Chieti

Germany

- Klinik fur Thorax Herz und Gefasschirurgie

England

- Harefield hospital

Australia

- Austin &Repartriation Medical Centre
- University of Melbourne
- George private hospital and medical center
- St. George Hospital
- St. Vincent's Hospital

New Zealand

- Wellington hospital
- Greenlane hospital

京都大学心臓血管外科の特徴

1. 関連病院が豊富。主に西日本の有名施設を数多く含む
2. 関連病院は**全国に23施設、症例数は年間約7000例**
3. グループ出身の教授が全国に多数
4. 出身大学無関係に切磋琢磨し活躍できる
5. 指導医までの**連続的なトレーニング**
6. グループ内関連施設間の交流
7. 豊富な臨床研究材料
8. 京都大学大学院での**学位取得**が可能
9. 多彩な研究内容(iPS細胞など)
10. **海外臨床留学支援体制**

心臓血管外科に関心がある 若手医師のみなさん

初期研修後の専門修練医募集!!